

## Karnisze **Classic**



Karnisze charakteryzujące się klasycznym wyglądem, wyprodukowane z wysokogatunkowego mosiądzu. Szeroka gama elementów z tej grupy obejmuje wiele różnych uchwytów i zakończeń karnisza (m. in. łączone ze szkłem), a także cichobieżne kółka. Mogą być dowolnie łączone z elementami linii ART DECO. Dostępne jako: **poler, antico, satyna**. Stosowane rury: Ø 20 i 30 mm.

## Karnisze ART DECO



Karnisze mosiężne nawiązujące stylem do art deco. Klasyczne, a zarazem proste. Oprócz rur stosuje się szyny dające możliwość przesuwania tkaniny po całej długości karnisza. Bogaty wybór końcówek, uchwytów, żabek, a także cichobieżnych kółek. Mogą być dowolnie łączone z elementami linii **Classic**. Dostępne jako: **antico i satyna**. Stosowane rury: Ø 20 i 30 mm, szyny: Ø 20 mm.

## Karnisze **TECHNO 30**



Karnisze będące idealnym połączeniem nowoczesności i funkcjonalności, wykonane z mosiądzu i stali nierdzewnej, pasujące do dużych okien. Dostępne jako: **antico, satyna, inox**. Stosowane rury: Ø 20 i 30 mm, szyny Ø 20 mm.

## Karnisze **TECHNO 20**



Karnisze o nowoczesnym, prostym kształcie, wykonane z mosiądzu i stali nierdzewnej; kółka posiadają teflonową wkładkę w celu łatwiejszego i cichszego przesuwania po rurze. Istnieje możliwość zastosowania szyny zamiast rury, dzięki czemu tkanina może być przesuwana pod uchwytami na całej długości karnisza. Dostępne jako: **antico, satyna, inox**. Stosowane rury i szyny: Ø 20 mm. **Do nabycia karnisze na szynę z serii Techno 20 również w kolorze białym (RAL 9016).**

## Karnisze **TECHNO 16**



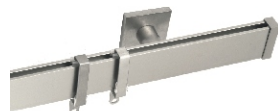
Karnisze będące idealnym połączeniem nowoczesności i funkcjonalności, wykonane z mosiądzu i stali nierdzewnej, pasujące do okien małych i średnich. Dostępne jako: **antico, satyna, inox**. Stosowane rury: Ø 16 mm.

## Karnisze **TECHNO 12**



Karnisze o nowoczesnym, prostym kształcie, wykonane z mosiądzu i stali nierdzewnej, idealne przy dekorowaniu niewielkich okien. Dostępne jako: **antico, satyna, inox**. Stosowane rury: Ø 12 mm.

## Karnisze **MODERN**



Linia chroniona patentem oraz wzorem użytkowym. Wykonana została ze stali nierdzewnej **inox** oraz anodowanego aluminium. **MODERN 40** może być łączony z szynami, rurami **Techno 20**. Nadaje się do bezpośredniego montażu mechanizmu rolety rzymskiej i zwykłej zwijanej. Szynę **MODERN 80** można połączyć ze skórą, lub tkaniną ze sztywnikiem. Dostępne jako: **inox**. Stosowane profile: 40 i 80 mm, rury Ø 20 mm, szyny Ø 20 mm.

## Karnisze **QUADRO**



Karnisze mosiężne oraz ze stali nierdzewnej inspirowane geometrią. Kwadratowy drążek, pasujące uchwyty, nowoczesny i prosty kształt, wykonane z mosiądzu i stali nierdzewnej, idealne do nowoczesnych wnętrz. Bogaty wybór końcówek, uchwytów, żabek, a także cichobieżnych kółek. Dostępne jako: **antico, satyna i inox**. Stosowane profile: 20 mm.

## Karnisze **kute**



Elementy kute ze stali, skręcany drążek - pomalowane na **czarny mat**. Średnica drążka: 12 mm.

## Karnisze z tworzywa



Wyprodukowane są z tworzywa w najbardziej popularnym kolorze białym, oraz imitacjach drewna: **sosny i dębu**. Stosowana w tych karniszach rura stalowa jest lakierowana proszkowo (**biały**) lub oklejana (**sosna, dąb**). Stosowane rury to: Ø 20mm i 30 mm.

## Zazdrostki i relingi



Haczyki i uchwyty w połączeniu z rurką Ø 12 mm można stosować jako zazdrostki, relingi kuchenne i łazienkowe, uchwyty dywanowe na schody, mogą też służyć do wieszania na ścianach ozdobnych tkanin czy obrazów. Dostępne jako: **poler, antico, satyna, inox**.

## Karnisze **zdobione**



**CRYSTALLIZED™ - Swarovski Elements**

**SZKŁO Ceramic**

Elementy mosiężne i ze stali nierdzewnej zdobione kryształkami, ceramiką i szkłem. Dostępne jako: **antico, satyna, inox**.